

## 主要特征：

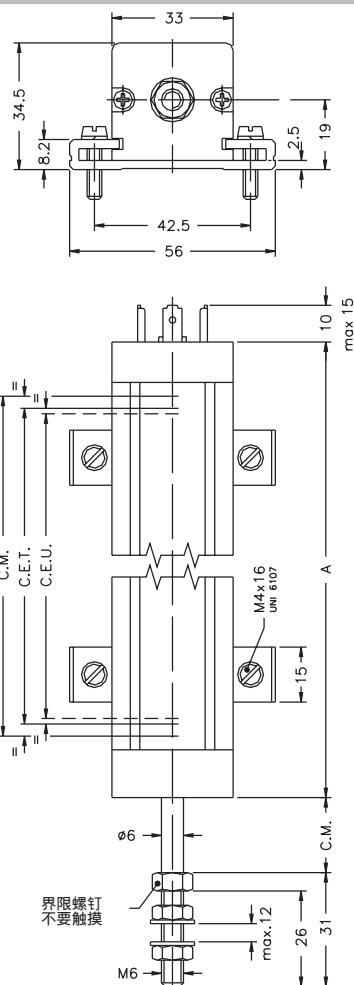
- 50 至 900mm 行程
- 利用 M6 螺纹机械连接
- 独立线性达  $\pm 0.05\%$
- 重复性 0.01mm
- 无限分辨率
- 超出理论电气行程无电气信号的变化
- 位移速率达 5m/s(10 m/s 可选择)
- 工作温度：-30...+100
- 电气连接：
  - LTH 3 极 接头
  - LTM 4 极 DIN43650 IS04400 标准接头
  - LTB 5 极 DIN43322 接头
  - LTF 3 极屏蔽电缆 (1 米长度)
- 使用寿命 >  $100 \times 10^6$  次或 >  $25 \times 10^6$  米，二者取小(有效的电气行程之内)
- 保护等级：IP60 (可选择 IP65)



## 技术数据

有效电气行程 (C.E.U)	50/100/130/150/175/200/225/275/ 300/375/400/450/500/600/750/ 900
独立线性( C.E.U 范围之内)	$\pm 0.05\%$
位移速率	标准 5m/s(可选择 10m/s)
位移力	2N IP60; 10N IP65
振动	5-2000Hz , Amax=0.75mm, amax=20g
冲击	50g , 11ms
工作加速度	200m/s <sup>2</sup> max (20g)
电阻公差	$\pm 20\%$
推荐指针电流	<0.1 $\mu$ A
最大指针电流	10mA
最大应用电压	60V
电气绝缘	>100M 欧姆 (在 500V=, 1bar,2s)
绝缘能力	<100 $\mu$ A (在 500V=, 50Hz,1bar,2s)
损耗-40 (在 120 时为 0W)	3W
电阻温度系数	-200 $\pm$ 200ppm/
输出电压的实际温度系数	<1.5ppm/
工作温度范围	-30...+100
储存温度范围	-50...+120
外壳材料	电镀铝尼龙 66GF40
杆的材料	不锈钢 AISI 303
装备	托架

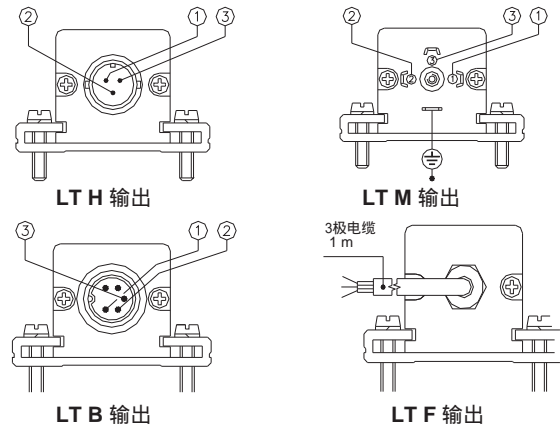
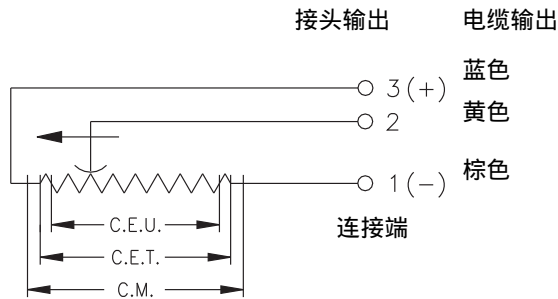
## 尺寸图 (请点击此处放大图片)



## 机械/电气数据

型号		50	100	130	150	175	200	225	275	300	375	400	450	500	600	750	900	
有效电气行程 +3/-0(C.E.U.)	mm	50	100	130	150	175	200	225	275	300	375	400	450	500	600	750	900	
理论电气行程 (C.E.T.) ±1	mm	C.E.U. + 3					C.E.U. + 4					380	406	457	508	609	762	914
电阻(C.E.T.)	K	5					5					5	5	5	5	5	10	10
机械行程	mm	C.E.U. + 9					C.E.U. + 10					386	412	463	518	619	772	924
外壳长度(A)	mm	C.E.U. + 62					C.E.U. + 63					439	465	516	571	672	825	977

## 电气连接 (请点击此处放大图片)



## 附件 (请点击此处放大图片)

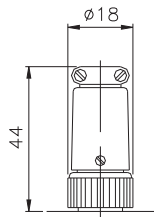
标准附件:

LT 的固定装置:

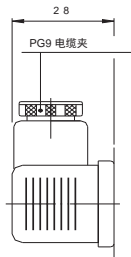
2个托架, M4 × 10 螺钉, 垫圈

代码

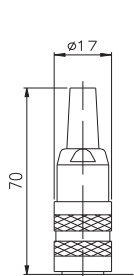
PKIT009



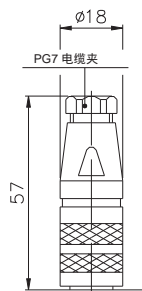
CON002 - IP40 等级  
(3极内螺纹接头)



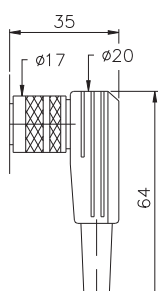
CON006 - IP65 等级  
(DIN43650 4极内螺纹接头)



CON011 - IP40 等级  
(DIN43322 - 5极内螺纹接头)



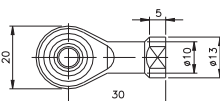
CON012 - IP67 等级  
(DIN43322 - 5极内螺纹接头)



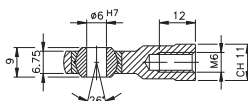
CON013 - IP40 等级  
(DIN43322 - 5极内螺纹接头)

连接件露出部分为10mm。

球节连接器



PKIT 015



## 订货代码

位移传感器 LT

3 极接头输出	H
4 极接头输出	M
DIN43650	
ISO4400	
5 极接头输出	B
DIN43322	
3 极 PVC 电缆接头	F
输出 3 × 0.25mm	

型号

标准形式: IP60	S
IP65	P

亦可根据要求提供非标准的电气或机械特征

例如: LT - M - 275 - S

直线位移传感器: 型号: LT, 4 极接头输出,

DIN43650-ISO4400, 有效的电气行程: 275mm, 标准形式: IP60。